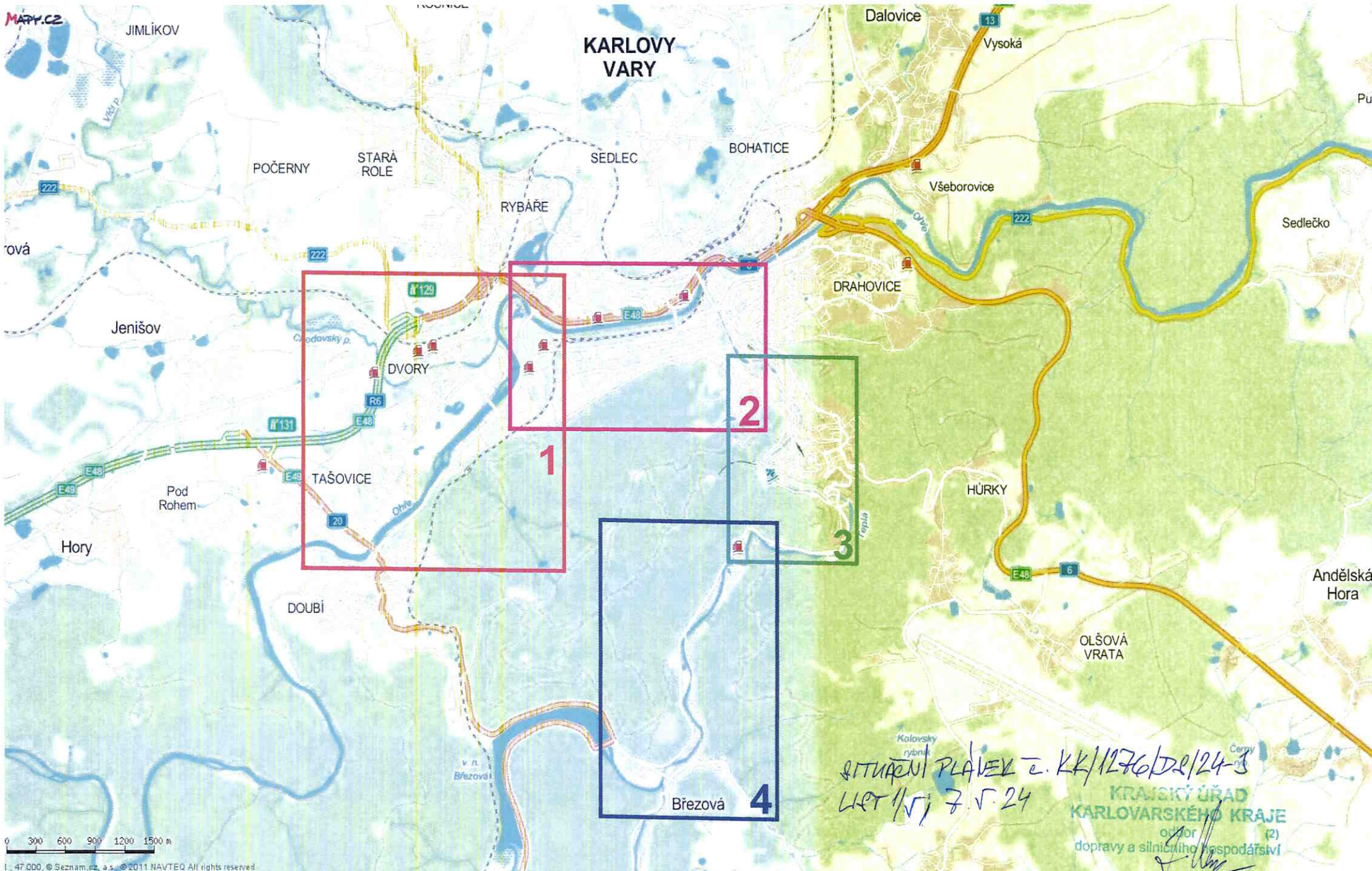


KLAD LISTŮ



SITUACNÍ PLÁNEK č. KK/1276/D2/24 3
LET 1/5, 7.5.24

KRAJSKÝ ÚŘAD
KARLOVARSKÉHO KRAJE
odbor (2)
dopravy a silničního hospodářství

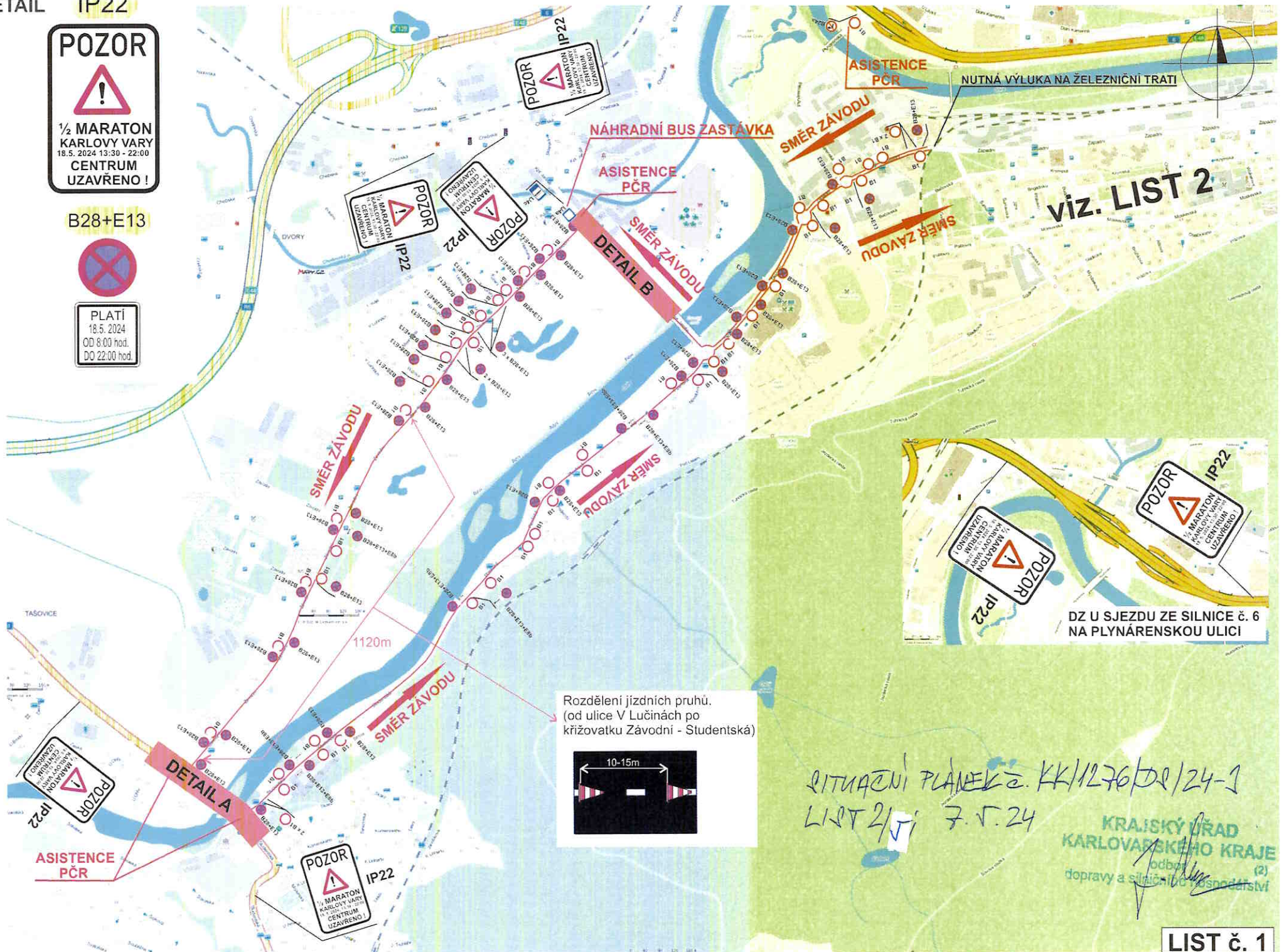
0 300 600 900 1200 1500 m



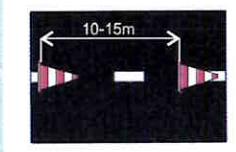
B28+E13



PLATI 18.5.2024 OD 8:00 hod. DO 22:00 hod.



Rozdělení jízdních pruhů. (od ulice V Lučinách po křižovatku Závodní - Studentská)



viz. LIST 2



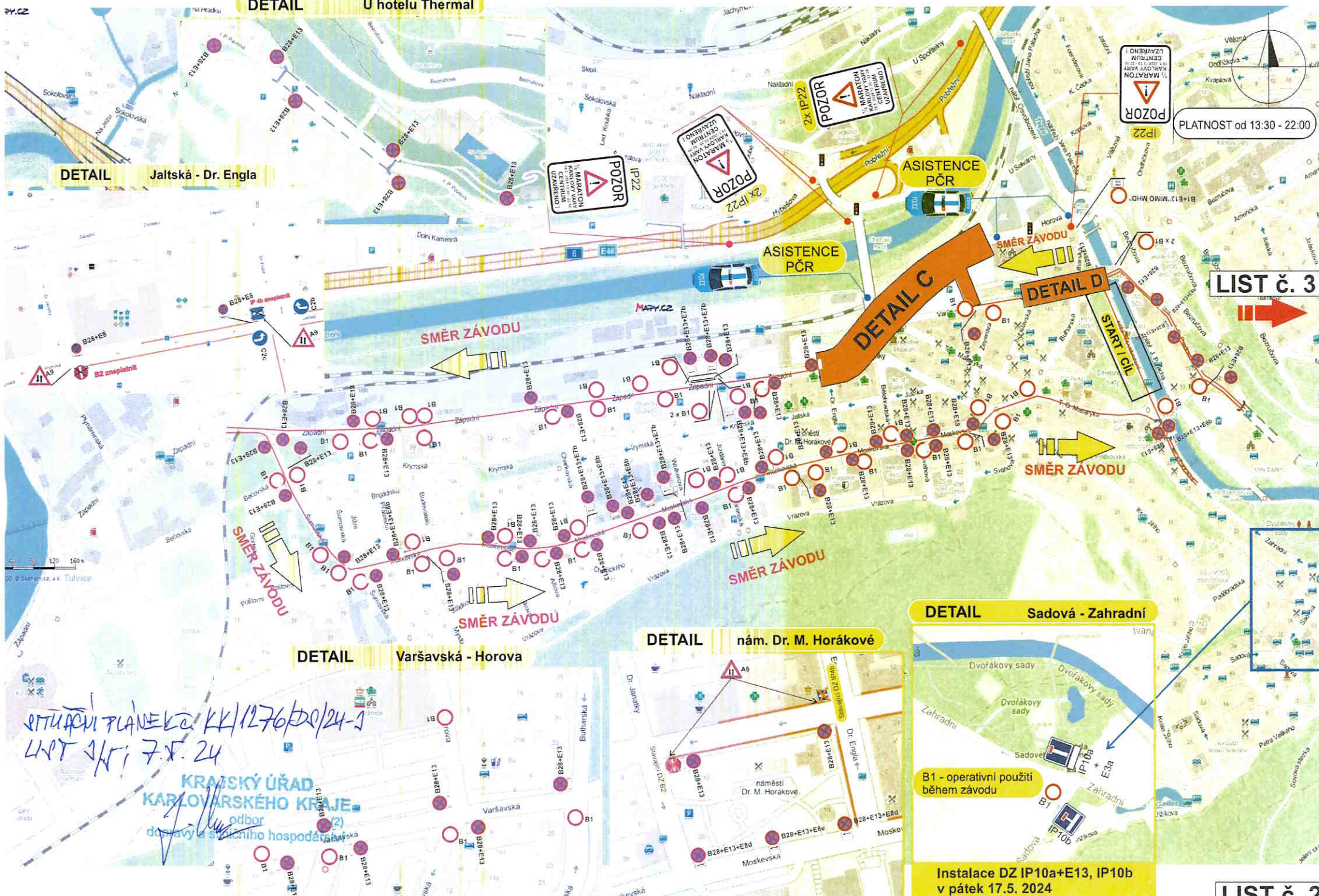
DZ U SJEZDU ZE SILNICE č. 6 NA PLYNÁRENSKOU ULICI

SITUAČNÍ PLÁNEK z. KK/1276/DP/24-1 LIST 2/5 7.5.24

KRAJSKÝ ÚŘAD KARLOVARSKÉHO KRAJE odbor dopravy a silničního hospodářství

DETAIL U hotelu Thermal

DETAIL Jaltská - Dr. Engla



POZOR
MARATON
KARLOVY VARY
15. 5. 2024
UŽIVATELNOST
IP22

PLATNOST od 13:30 - 22:00

LIST č. 3

DETAIL Varšavská - Horova

DETAIL nám. Dr. M. Horákové

DETAIL Sadová - Zahradní

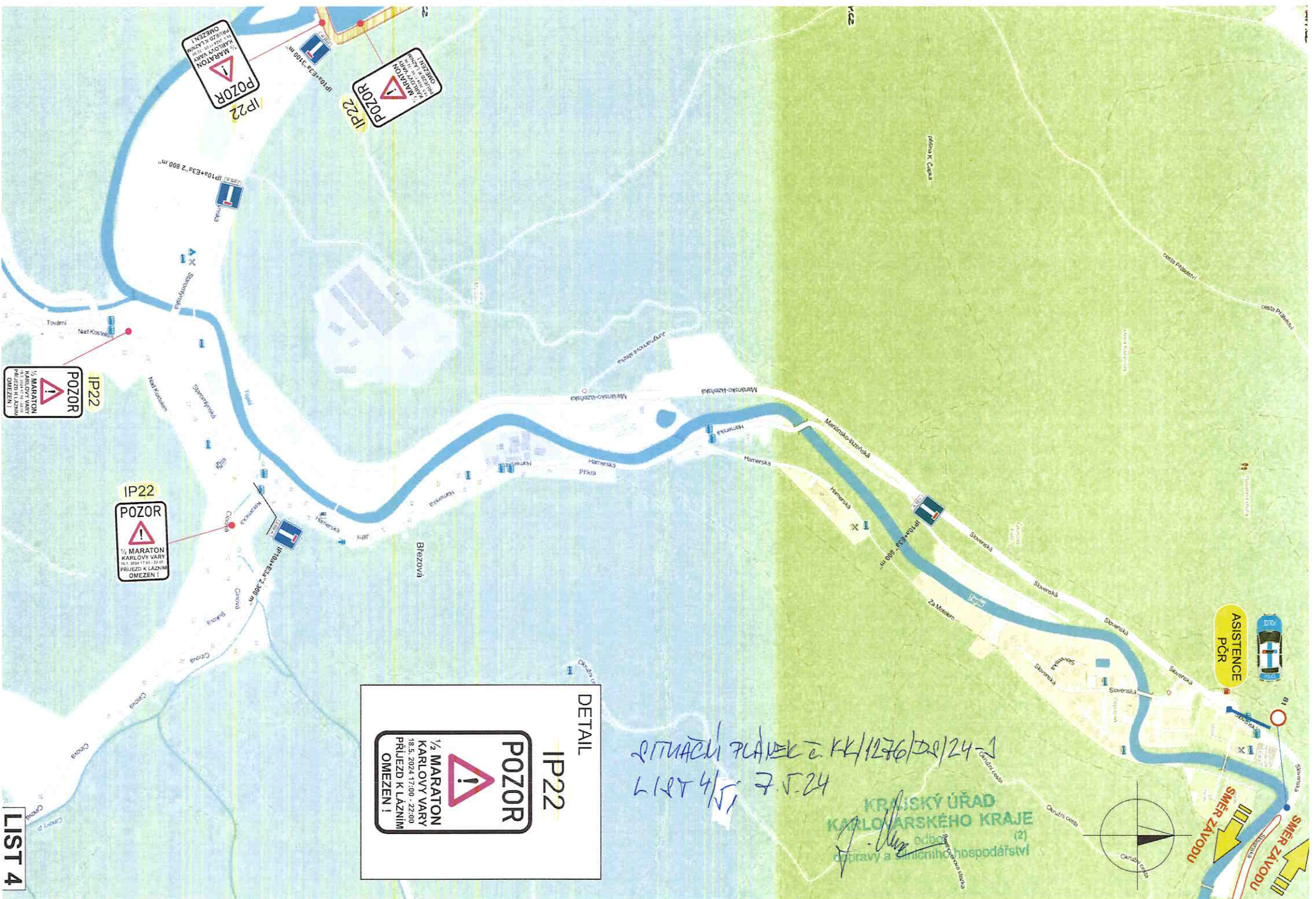
STUŽBA PLÁNEK KK/1276/D0/24-1
LPT JKT 7.5.24

**KRAJSKÝ ÚŘAD
KARLOVARSKÉHO KRAJE**
odbor
dopravy a státního hospodářství

B1 - operativní použití
během závodu

Instalace DZ IP10a+E13, IP10b
v pátek 17.5. 2024

LIST č. 2



IP22
POZOR
1/2 MARATON
KARLOVY VARY
PRÍJEZD K LAZNÍM
OMEZENÍ

IP22
POZOR
1/2 MARATON
KARLOVY VARY
PRÍJEZD K LAZNÍM
OMEZENÍ

IP22
POZOR
1/2 MARATON
KARLOVY VARY
PRÍJEZD K LAZNÍM
OMEZENÍ

IP22
POZOR
1/2 MARATON
KARLOVY VARY
PRÍJEZD K LAZNÍM
OMEZENÍ

DETAIL

IP22

POZOR

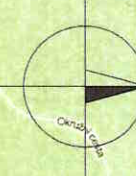
1/2 MARATON
KARLOVY VARY
18.5.2024 17:00 - 22:00
PRÍJEZD K LAZNÍM
OMEZENÍ

*Situácia z 17.5.24
17.5.24*

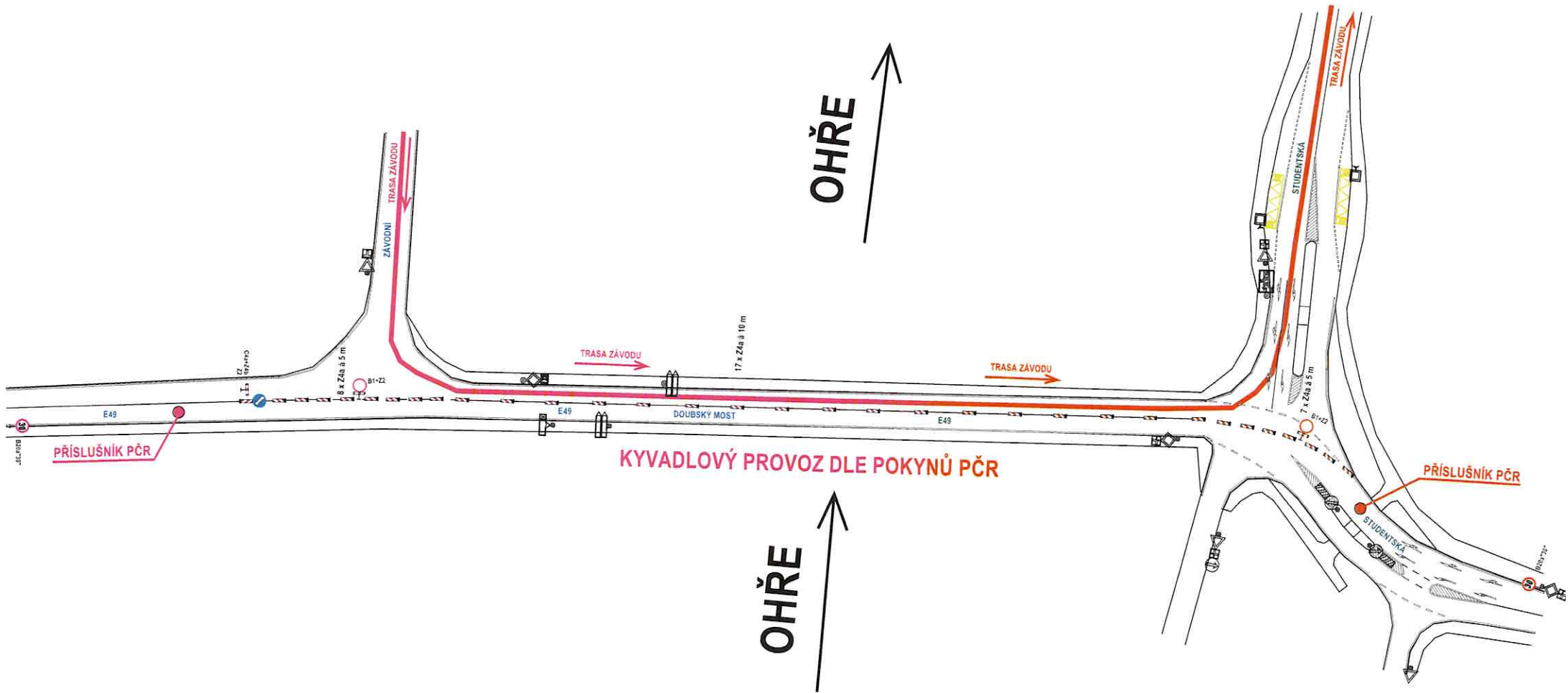
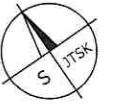
KRAJSKÝ ÚRAD
KARLOVARSKÉHO KRAJE
odbor
dopravy a silničného hospodárství

ASISTENCE
PČR

SMĚR ZÁVODU



DETAIL A



SITUACNÍ PLÁNĚK č. KK/1276/D0/24-1
LIST V/5; 7.V.24
KRAJSKÝ ÚŘAD
KARLOVARSKÉHO KRAJE
odbor dopravy a silničního hospodářství (2)