



PROTRACO s.r.o.
DOPRAVNÍ INŽENÝRING

Protraco s.r.o.
Lesík 91, 362 21 Nejdek

IČ: 058 21 401
DIČ: CZ05821401

+420 702 119 193
protraco@protraco.cz

www.protraco.cz

DOPRAVNÍ OPATŘENÍ

STAVBA

Modernizace silnice II/207 Toužim – Smilov (úsek Radyně - Smilov) – 1. etapa

Obsah

- Žádost o vyjádření se k návrhu DIO
- Identifikační údaje stavby
- Technická zpráva
- Podmínky pro umístění dopravních značek
- Řízení dopravy
- Závěr
- Návrh DIO

Korespondenční adresa :

PROTRACO s.r.o.
Lesík 91, 362 21 Nejdek
Datová schránka: ipdcvv7

9. 04. 2024

Příloha k čj.

2904/0D/24

PROTRACO s.r.o.
DOPRAVNÍ INŽENÝRING
Lesík 91, 362 21 Nejdek
DIČ: CZ05821401, mobil: 702 119 193
e-mail: protraco@protraco.cz
www.protraco.cz

razítko - podpis



PROTRACO s.r.o.
DOPRAVNÍ INŽENÝRING

Protraco s.r.o.
Lesík 91, 362 21 Nejdek

IČ: 058 21 401
DIČ: CZ05821401

+420 702 119 193
protraco@protraco.cz

www.protraco.cz

Identifikační údaje stavby

Stavba: Modernizace silnice II/207 Toužim – Smilov (úsek Radyně - Smilov) – 1. etapa

Obec – Toužim [555657]

Katastrální území: Radyně [767964], Smilov u Štědré [668681]

Okres: Karlovy Vary

Datum zpracování: 28. 3. 2024

Stupeň PD: DSP / DPS

Investor:

Krajská správa a údržba silnic Karlovarského kraje
Chebská 282
356 01 Sokolov

Zhotovitel:

ROADFIN STAVBY, s. r. o.
Plzeňská 1147
330 27 Vejprnice
Jiří Mlejnek
tel: +420 606 640 209
e-mail: jiri.mlejnek@roadfin.cz

Projektant:

PROTRACO, s. r. o.
Lesík 91
362 21 Nejdek
Pavel Štumpa
tel: +420 702 119 193
e-mail: protraco@protraco.cz

Předpokládaný termín prací: 15. 4. 2024 – 6. 10. 2024

9. 04. 2024

Příloha k čj. 2904/00/24
MAKROSTRUKTURNÍ ÚPRAVA
KARLOVARSKÝ KRAJ 3/22
da

Technická zpráva

V rámci této akce bude provedena modernizace silnice II/207 v úseku Radyně – Smilov. V 1. etapě se bude jednat o úplnou uzavírku této komunikace v uvedeném úseku. Průjezd bude umožněn pouze vozidlům s povolením stavby. Na modernizované komunikaci bude pro potřeby stavby zabrán vždy jeden jízdní pruh v délce 500 m. Provoz vozidel s povolením stavby bude realizován ve zbylém jízdním pruhu o minimální šíři 3,0 m a bude řízen provizorním kyvadlovým SSZ. Stavba bude moci tento zábor posouvat dle svých potřeb. Pro ostatní vozidla bude obousměrně vyznačena odpovídající objízdná trasa ve směru Smilov – Brložec – Lažany – Štědrá – Borek – Žlutice – Veselov – Herstošice – Bochov – Dlouhá ves – Kojšovice – Toužim – Radyně.

Prováděné práce:

- Odkopávky 1/2 komunikace silnice II/207 - úsek mezi obcemi Radyně – Smilov
- Provedení záporového pažení v úseku mezi obcemi Radyně a Smilov
- Zpevnění svahu – stabilizace svahu systémem ECOWALL, úsek II/207 mezi obcemi Radyně – Smilov
- Realizace sypaného gabionu – úsek silnice II/207 mezi obcemi Radyně – Smilov
- Provedení lokálních sanací na komunikaci
- Provedení studené recyklace v CELÉM ÚSEKU STAVBY
- Realizace drenážních vrstev – úsek silnice mezi obcemi Radyně – Smilov
- Bourání a výstavba nových příčných propustků přes komunikaci -6 ks - úsek mezi obcemi Radyně – Smilov

Předpokládaný termín prací je 15. 4. 2024 – 6. 10. 2024.

Vše je přehledně znázorněno v příložené výkresové části dokumentace.

9. 04. 2024

Příloha k č. 2904/00/24
REGISTRÁTOR
KARLŠTADT
3/22



PROTRACO s.r.o.
DOPRAVNÍ INŽENÝRING

Protraco s.r.o.
Lesík 91, 362 21 Nejdek

IČ: 058 21 401
DIČ: CZ05821401

+420 702 119 193
protraco@protraco.cz

www.protraco.cz

Podmínky pro umístění dopravních značek

Dopravní značky budou před místo prací umístěny těsně před začátkem prací a po ukončení činnosti, nebo při změně dopravní situace budou neprodleně odstraněny. Dopravní značky budou výhradně v reflexní úpravě (folie tř. I - 7letá). Rozměry a provedení dopravních značek musí být dle ČSN ISO 22727. K označení nesmí být použito nečitelných nebo poškozených značek. Dopravní opatření jsou navržena dle TP 66 2015 "Zásady pro označování pracovních míst na pozemních komunikacích" a v souladu se zákonem č.361/2000 Sb., ve znění pozdějších předpisů a vyhlášky MDaS 294/2015 Sb., kterou se provádějí pravidla provozu na pozemních komunikacích a úprava a řízení provozu na pozemních komunikacích, ve znění pozdějších předpisů. Provádějící firma zodpovídá za umístění a úplnost souboru přechodného dopravního značení dle schválené dokumentace. Značky a zábrany musí být zajištěny proti posuvu vlivem povětrnosti. Sloupky u přenosných dopravních značek budou opatřeny reflexním polepem (červenobílým), délka jednotlivých barevných polí bude 10 cm. Spodní okraj nejspodnější značky bude nejméně 60 cm nad vozovkou, u zábran Z2 min. 90 cm nad vozovkou.

Řízení dopravy poučenými pracovníky

V případě potřeby lze zajistit plynulost a bezpečnost provozu pomocí poučených pracovníků v reflexních vestách vybavených zastavovacím terčem případně radiostanicemi. Poučenou osobou se myslí osoba, kterou řidič nebo odpovědný pracovník poučil o požadovaném úkonu, a která svým věkem a rozumovou vyspělostí má dostatečné předpoklady pro to, aby s ohledem na konkrétní situaci řádně zabezpečila sledovaný cíl. V případě nutnosti mohou poučené osoby krátkodobě zastavit provoz.

Závěr

Provádějící firma stanoví odpovědnou osobu na dozor pro případ ztráty dopravních značek a jejich rychlého doplnění nebo řešení dalších možných situací v souvislosti s bezpečností silničního provozu.

9. 04. 2024

Příloha k čj. 2904/00/24
MAGISTRÁT MĚSTY
4/24

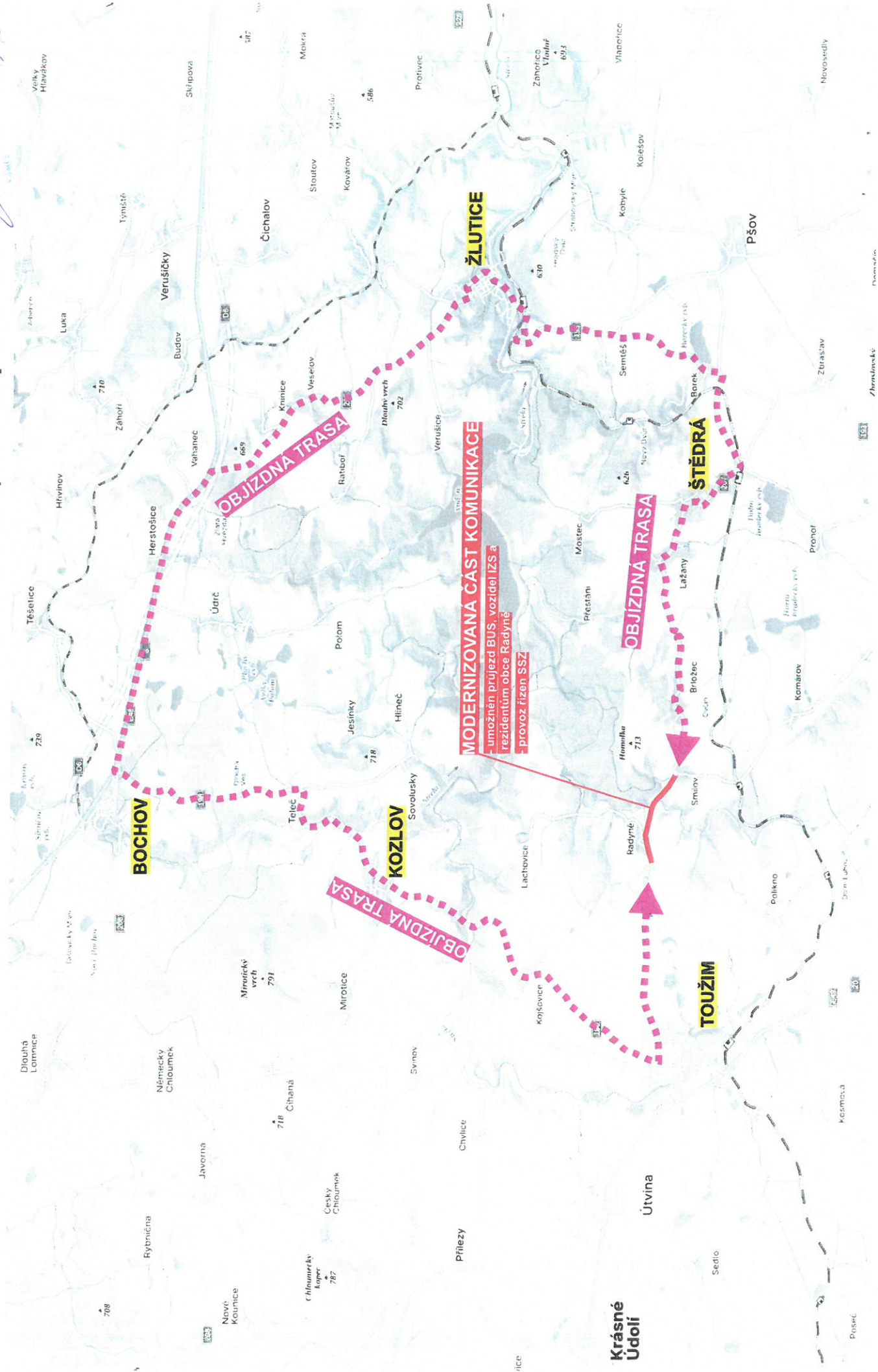
OBJÍZDNÁ TRASA

Modernizace silnice II/207 Toužim-Smilov (úsek Radyně-Smilov) - 1. etapa

9. 04. 2024

29.04.2024
5122

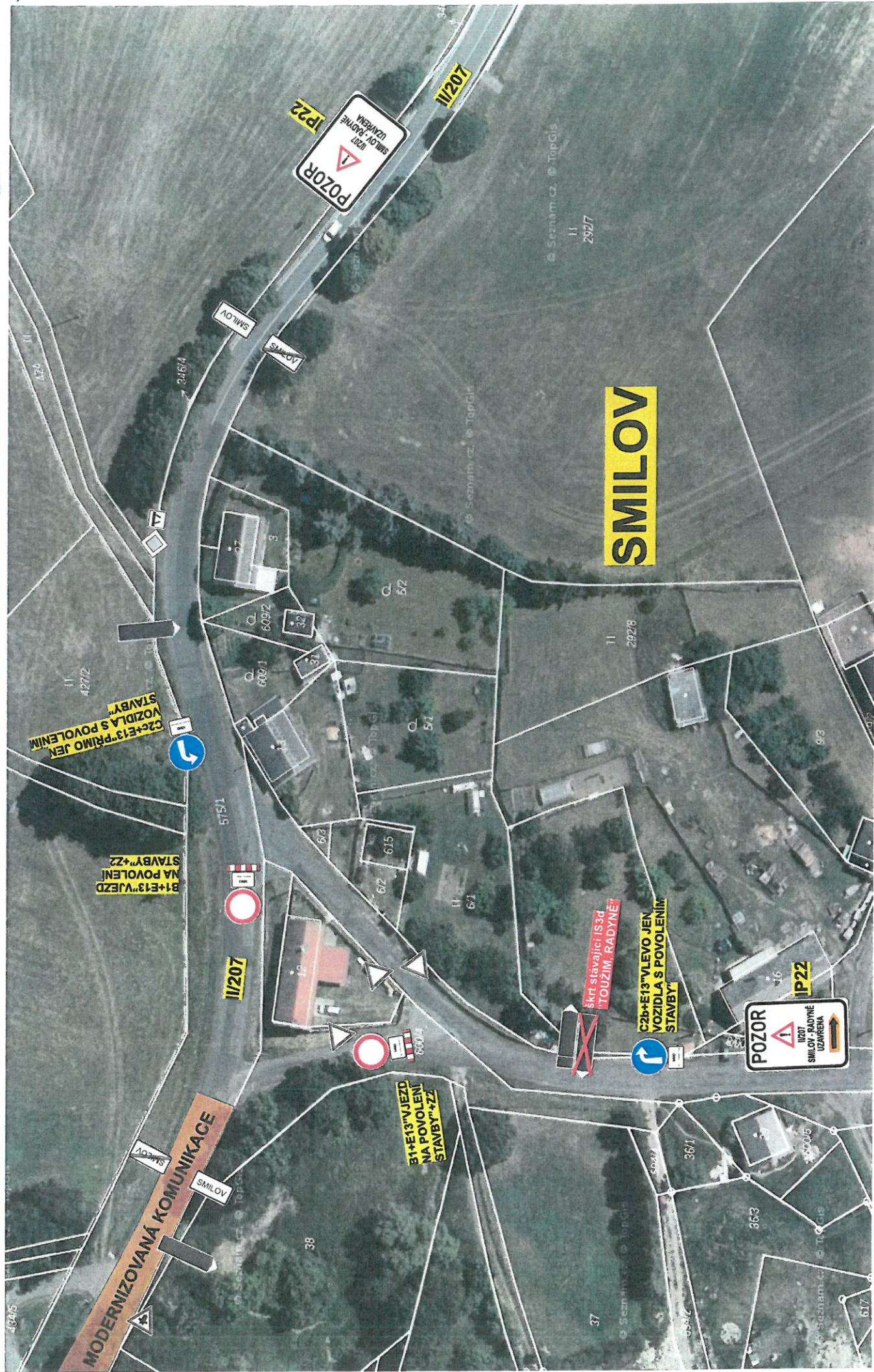
A3

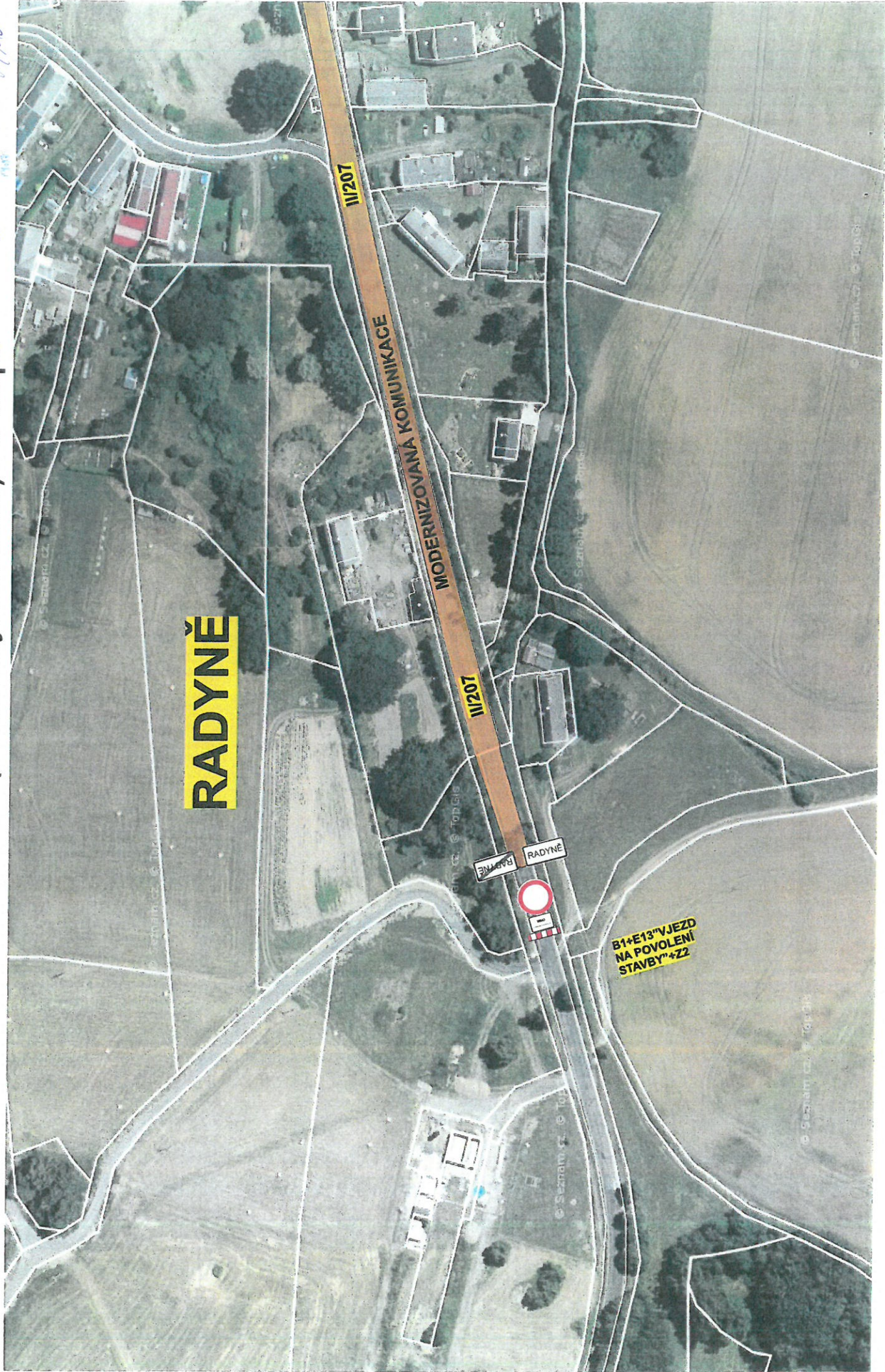


6/12

DIO - 1. část

Modernizace silnice II/207 Toužim-Smilov (úsek Radyně-Smilov) - 1. etapa



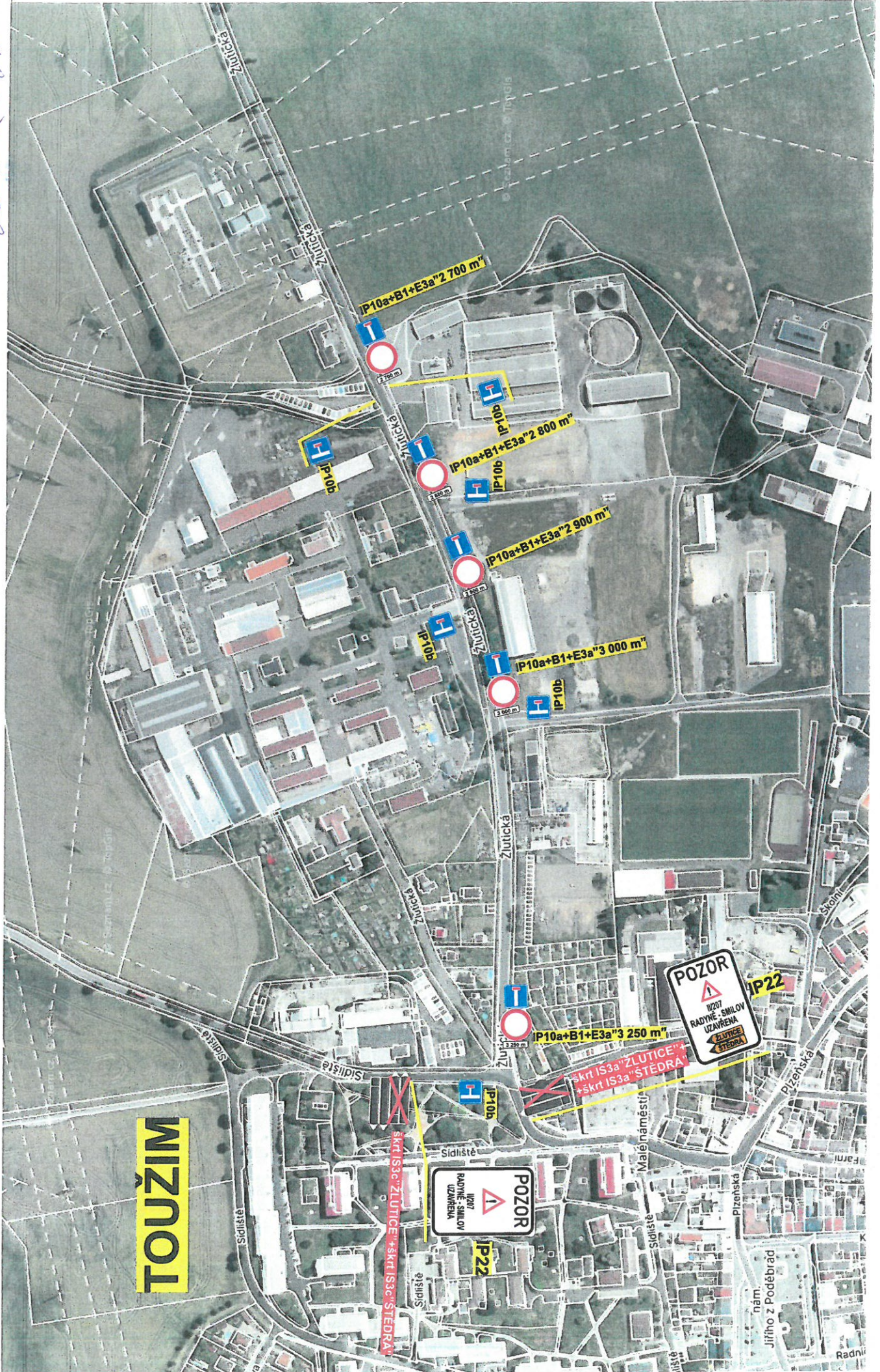


Modernizace silnice II/207 Toužim-Smilov (úsek Radyně-Smilov) - 1. etapa

9. 04. 2024

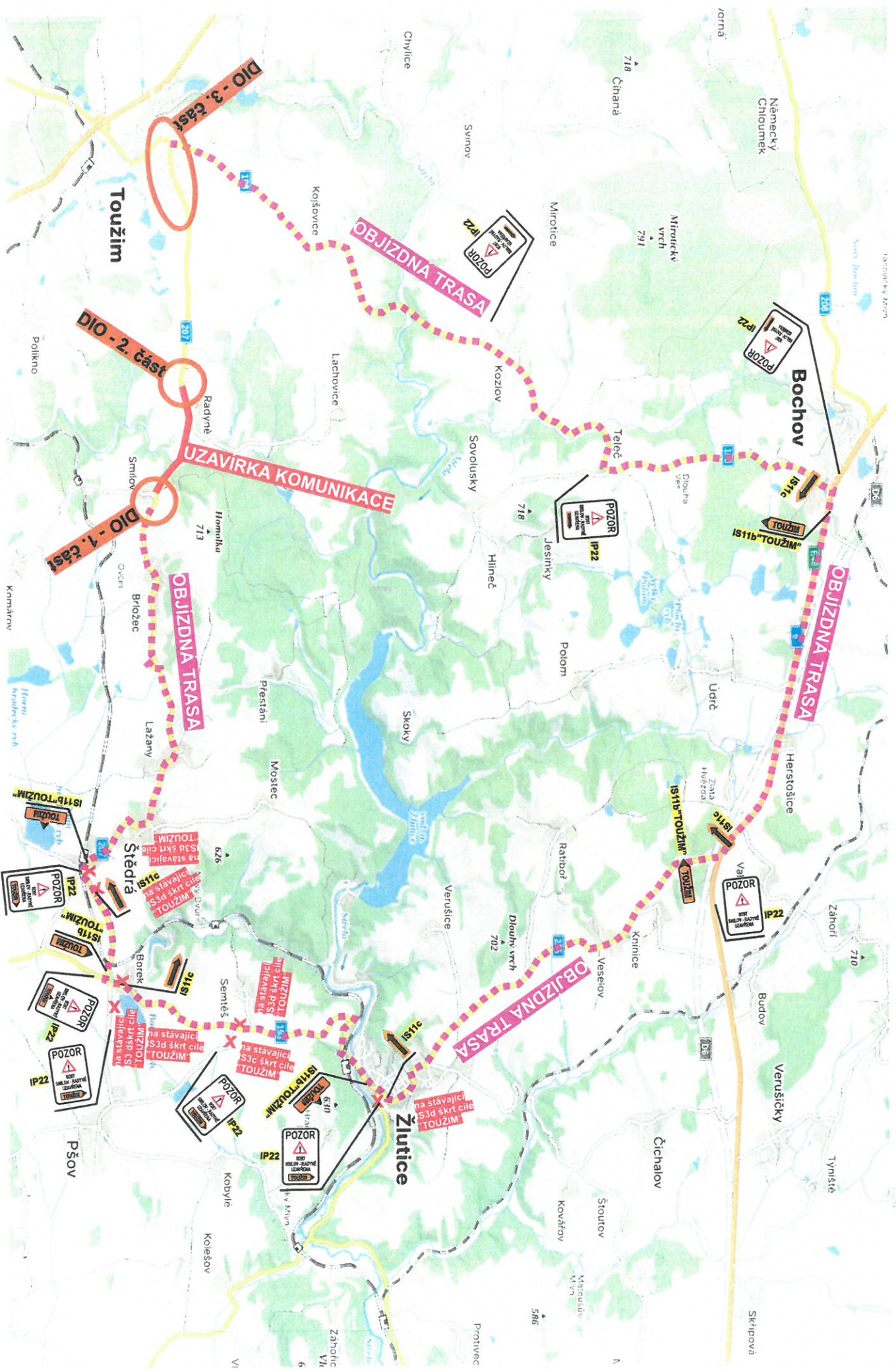
Průběh k.ú. 1904/001/14

Handwritten signature and date: 8/22



DIO - ŠIRŠÍ VZTAHY

Modernizace silnice II/207 Toužim-Smilov (úsek Radyně-Smilov) - 1. etapa



9. 04. 2024

1904100124

[Handwritten signature]

A3

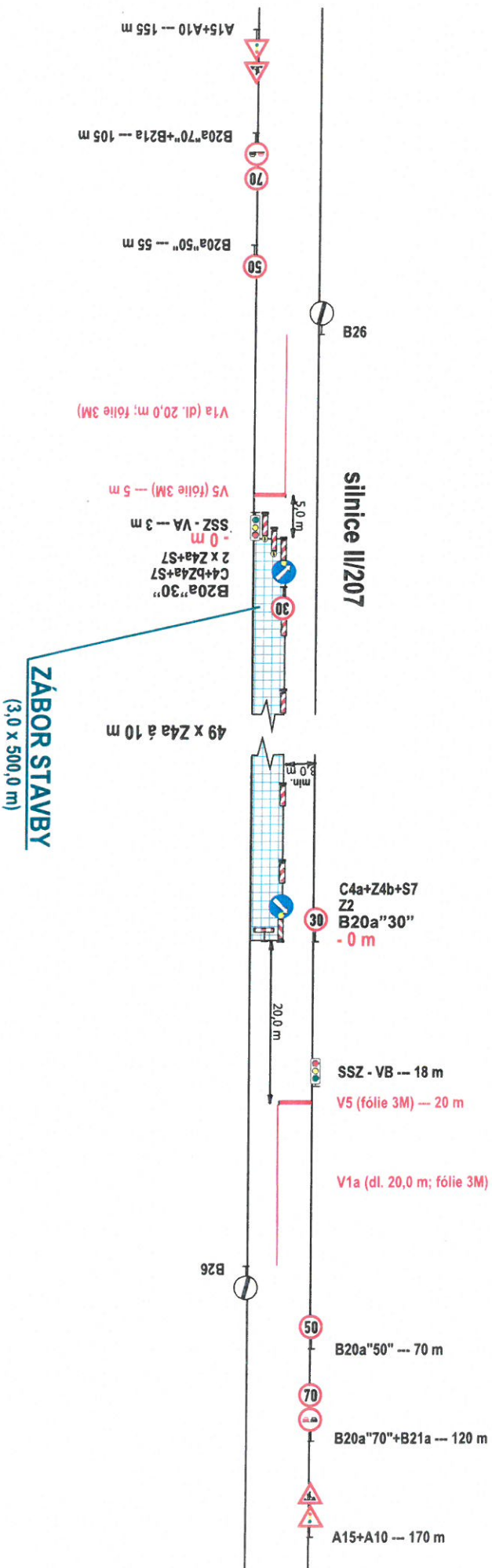
MODELOVÁ SITUACE POSTUPNÉHO ZÁBORU

Modernizace silnice II/207 Toužim-Smilov (úsek Radyně-Smilov) - 1. etapa

9. 04. 2024

A3

VZDÁLENOST STOPČAR VA-VB JE 525 m.



NÁVRH PROVIZORNÍHO SSZ pro řízení obousměrného provozu v jednom jízdním pruhu na silnici II/207 v úseku Radyně - Smilov

1. Návrh organizace dopravy

Z důvodu 1. etapy modernizace silnice II/207 v úseku Radyně – Smilov v okrese Karlovy Vary bude nutné zmíněný úsek silnice pro potřeby stavby zcela uzavřít. Průjezd bude povolen pouze vozidlům na povolení stavby. Pro ostatní vozidla bude vyznačena odpovídající objízdná trasa. Na uzavřeném úseku silnice bude osazen postupný zábor jednoho jízdního pruhu v délce 500,0 m. Provoz vozidel bude realizován ve zbylém jízdním pruhu o minimální šíři 3,0 m a bude řízen provizorním kyvadlovým SSZ. Vzdálenost stop-čar VA-VB bude vždy 525 m.

2. Situační řešení

Umístění sloupků s návěstidly SSZ bude provedeno podle přiložené situace DIO. Návěstidla musí být osazena tak, aby byla dobře viditelná pro přijíždějící vozidla. Před každým návěstidlem musí být ve vzdálenosti 2 m vylepena žlutá stop-čára z fólie 3M v šíři 0,5 m.

3. Dopravní značení

Dopravní značení potřebné pro osazení SSZ bude provedeno podle dokumentace DIO.

4. Stavební úpravy

Osazení kyvadlového SSZ nevyžaduje žádné stavební úpravy.

5. Tabulka mezičasů

Tabulka mezičasů byla vypočítána standardním postupem. Pro vyklizující vozidla je předpokládána běžná minimální rychlost vozidla 7,0 m/s, tj. 25 km/hod. pro oba směry. Tabulka mezičasů je uvedena dále v dokumentaci.

6. Signální plány

Signální plán je navržen na základě uvedené tabulky mezičasů. V signálním plánu je zakreslen průběh všech tří signálů tříbarevné soustavy. Před signálem „volno“ musí předcházet signál „pozor“ (červená+žlutá) délky 2s a za ním signál „pozor“ (žlutá) délky 3s. Vyklízecí čas obsahuje bezpečnostní dobu 2 s.

7. Časové nastavení

Provizorní SSZ bude ve funkci nepřetržitě po dobu prací.

9. 04. 2024
Příloha k č. 2904/07/24
KARLOVY VARY
KARLOVY VARY
11/22

Výpočet:

Vyklízecí vzdálenost
Vyklízovací rychlost
Bezpečnostní doba
Mezičas
Doba signálu „volno“
Doba cyklu
Počet cyklů/hod.

$L_v = 525 + 5 = 530 \text{ m}$
 $V_v = 25 \text{ km/h}$
 $t_b = 2 \text{ s}$
 $t_{m1} = t_{m2} = 78 \text{ s}$
 $t_{z1} = t_{z2} = 10 \text{ s}$
 $C = 176 \text{ s}$
 $E = 20$

Kapacita směru K = 100 j.v./hod.

Tabulka mezičasů:

		najíždí	
		VA	VB
vyklízuje	VA		78
	VB	78	

Signální plán:

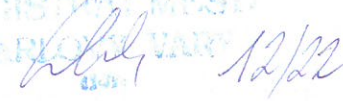
SIGNÁLNÍ PLÁN

V signálním plánu je zakreslen pouze průběh signálu "volno".

č.	sig. sk.	nastav	20	40	60	80	100	120	140	160	180	délka signálu volno
1	VA	0-10	—									10
2	VB	88-98					—					10
			Doba cyklu C = 176 s									

Praha, 29. ledna 2024

9. 04. 2024

Příloha k č.j. 2909/0D/24




PROTRACO s.r.o.
DOPRAVNÍ INŽENÝRING

Protraco s.r.o.
Lesík 91, 362 21 Nejdek

IČ: 058 21 401
DIČ: CZ05821401

+420 702 119 193
protraco@protraco.cz

www.protraco.cz

DOPRAVNÍ OPATŘENÍ

STAVBA

Modernizace silnice II/207 Toužim – Smilov (úsek Radyně - Smilov) – 2. etapa

Obsah

- Žádost o vyjádření se k návrhu DIO
- Identifikační údaje stavby
- Technická zpráva
- Podmínky pro umístění dopravních značek
- Řízení dopravy
- Závěr
- Návrh DIO

Korespondenční adresa :

PROTRACO s.r.o.
Lesík 91, 362 21 Nejdek
Datová schránka: ipdcvv7

9. 04. 2022

Průběh k.č. 2704/10D/24
MAGISTR MĚSTA
CARLOVSKÝ

13/22

PROTRACO s.r.o.
DOPRAVNÍ INŽENÝRING
Lesík 91, 362 21 Nejdek
DIČ: CZ05821401, mobil: 702 119 193
e-mail: protraco@protraco.cz
www.protraco.cz

razítko - podpis



PROTRACO s.r.o.
DOPRAVNÍ INŽENÝRING

Protraco s.r.o.
Lesík 91, 362 21 Nejdek

IČ: 058 21 401
DIČ: CZ05821401

+420 702 119 193
protraco@protraco.cz

www.protraco.cz

Identifikační údaje stavby

Stavba: Modernizace silnice II/207 Toužim – Smilov (úsek Radyně - Smilov) – 2. etapa

Obec – Toužim [555657]

Katastrální území: Radyně [767964], Smilov u Štědré [668681]

Okres: Karlovy Vary

Datum zpracování: 28. 3. 2024

Stupeň PD: DSP / DPS

Investor:

Krajská správa a údržba silnic Karlovarského kraje

Chebská 282
356 01 Sokolov

Zhotovitel:

ROADFIN STAVBY, s. r. o.

Plzeňská 1147
330 27 Vejprnice

Jiří Mlejnek

tel: +420 606 640 209

e-mail: jiri.mlejnek@roadfin.cz

Projektant:

PROTRACO, s. r. o.

Lesík 91
362 21 Nejdek

Pavel Štumpa

tel: +420 702 119 193

e-mail: protraco@protraco.cz

Předpokládaný termín: 7. 10. 2024 – 29. 12. 2024

9. 04. 2024

PRŮBĚH K. J. 1404/00124
REGISTRAČNÍ MÍSTO
KARLOVARSKÝ KRAJ
14/27

Technická zpráva

V rámci této akce bude provedena 2. etapa prací pro modernizaci silnice II/207 v úseku Radyně – Smilov (po úplné uzávěře této části komunikace). Bude se jednat o postupný zábor, který se bude pohybovat mezi obcemi Radyně a Smilov. Pro potřeby stavby bude zabrán jeden jízdní pruh v délce 20 m. Zábor bude objížďen zbylým jízdním pruhem o minimální šíři 3,0 m. Při rozsáhlejších pracích mimo obec Radyně bude zabrán jeden jízdní pruh v délce 100 m a provoz bude řízen provizorním kyvadlovým SSZ.

Prováděné práce

- Provádění příkopů podél komunikace , celý úsek stavby
- Realizace kpl autobusových zastávek – pravá a levá strana obec Radyně
- Provedení drenáží
- Realizace hospodářských vjezdů
- Pokládka odvodňovacích prvků podél komunikace v celém úseku stavby
- Sanace čel propustků včetně odláždění čel
- Pokládka asfaltových směsí v celém rozsahu stavby
- Osazení svodidel, svislého dopravního značení, pokládka VDZ
- Terénní úpravy

Předpokládaný termín prací je 7. 10. 2024 – 29. 12. 2024.

Vše je přehledně znázorněno v příložené výkresové části dokumentace.

9. 04. 2024

Příloha k č. 1904/07/24
MAGISTRÁT MĚSTA
KARLOV VARY
15/22



PROTRACO s.r.o.
DOPRAVNÍ INŽENÝRING

Protraco s.r.o.
Lesík 91, 362 21 Nejdek

IČ: 058 21 401
DIČ: CZ05821401

+420 702 119 193
protraco@protraco.cz

www.protraco.cz

Podmínky pro umístění dopravních značek

Dopravní značky budou před místo prací umístěny těsně před začátkem prací a po ukončení činnosti, nebo při změně dopravní situace budou neprodleně odstraněny. Dopravní značky budou výhradně v reflexní úpravě (folie tř. I - 7letá). Rozměry a provedení dopravních značek musí být dle ČSN ISO 22727. K označení nesmí být použito nečitelných nebo poškozených značek. Dopravní opatření jsou navržena dle TP 66 2015 "Zásady pro označování pracovních míst na pozemních komunikacích" a v souladu se zákonem č.361/2000 Sb., ve znění pozdějších předpisů a vyhlášky MDaS 294/2015 Sb., kterou se provádějí pravidla provozu na pozemních komunikacích a úprava a řízení provozu na pozemních komunikacích, ve znění pozdějších předpisů. Provádějící firma zodpovídá za umístění a úplnost souboru přechodného dopravního značení dle schválené dokumentace. Značky a zábrany musí být zajištěny proti posuvu vlivem povětrnosti. Sloupky u přenosných dopravních značek budou opatřeny reflexním polepem (červenobílým), délka jednotlivých barevných polí bude 10 cm. Spodní okraj nejspodnější značky bude nejméně 60 cm nad vozovkou, u zábran Z2 min. 90 cm nad vozovkou.

Řízení dopravy poučenými pracovníky

V případě potřeby lze zajistit plynulost a bezpečnost provozu pomocí poučených pracovníků v reflexních vestách vybavených zastavovacím terčem případně radiostanicemi. Poučenou osobou se myslí osoba, kterou řidič nebo odpovědný pracovník poučil o požadovaném úkonu, a která svým věkem a rozumovou vyspělostí má dostatečné předpoklady pro to, aby s ohledem na konkrétní situaci řádně zabezpečila sledovaný cíl. V případě nutnosti mohou poučené osoby krátkodobě zastavit provoz.

Závěr

Provádějící firma stanoví odpovědnou osobu na dozor pro případ ztráty dopravních značek a jejich rychlého doplnění nebo řešení dalších možných situací v souvislosti s bezpečností silničního provozu.

9. 04. 2024

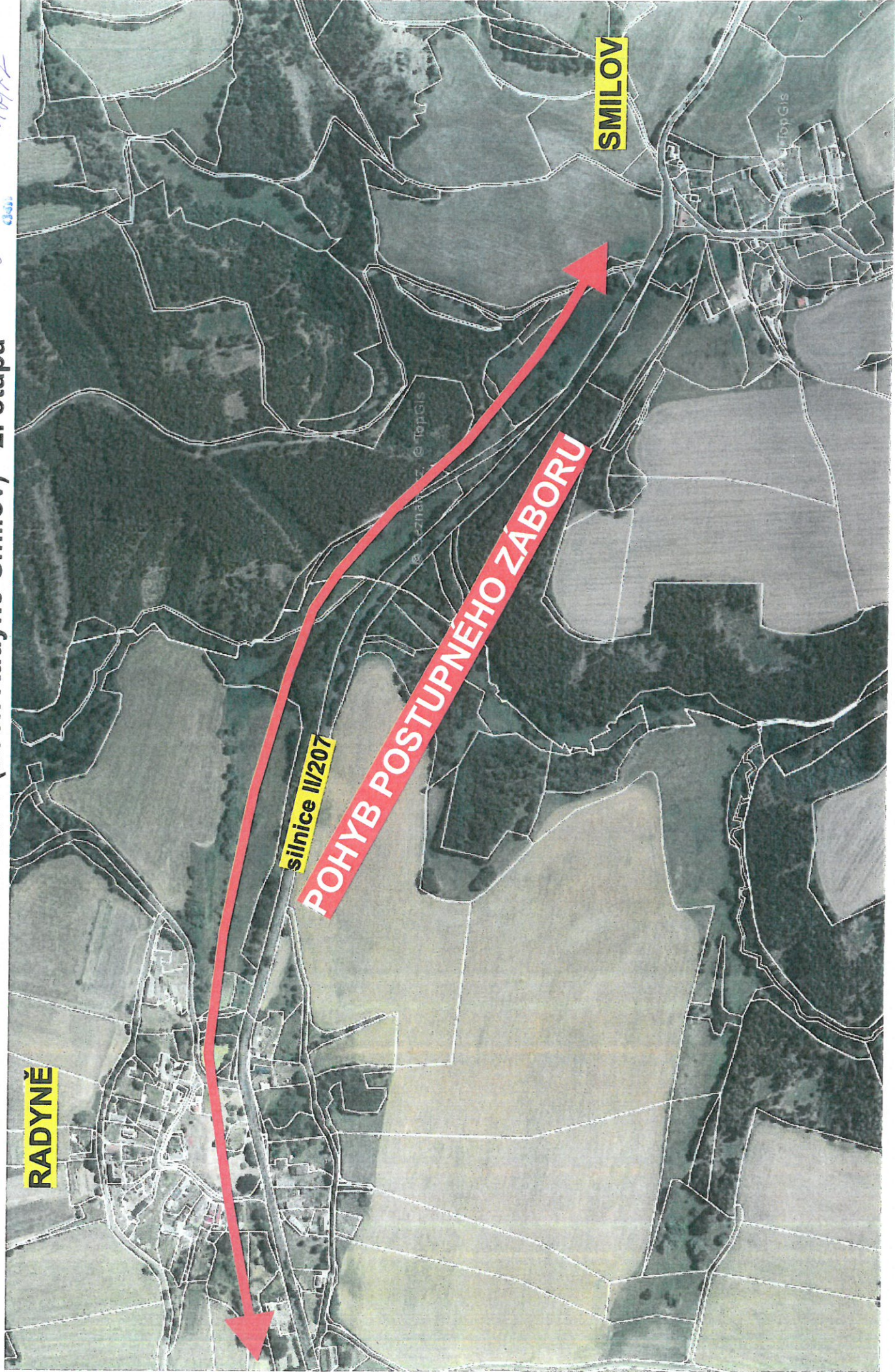
PROJEKCE
2404100124
CARISTAT
16/22

Modernizace silnice II/207 Toužim-Smilov (úsek Radyně-Smilov) - 2. etapa

9. 04. 2024

2404/00124

Handwritten signature and date: 14/12



MODELOVÁ SITUACE POSTUPNÉHO ZÁBORU - Č. 1

Modernizace silnice II/207 Toužim-Smilov (úsek Radyně-Smilov) - 2. etapa

9. 04. 2024

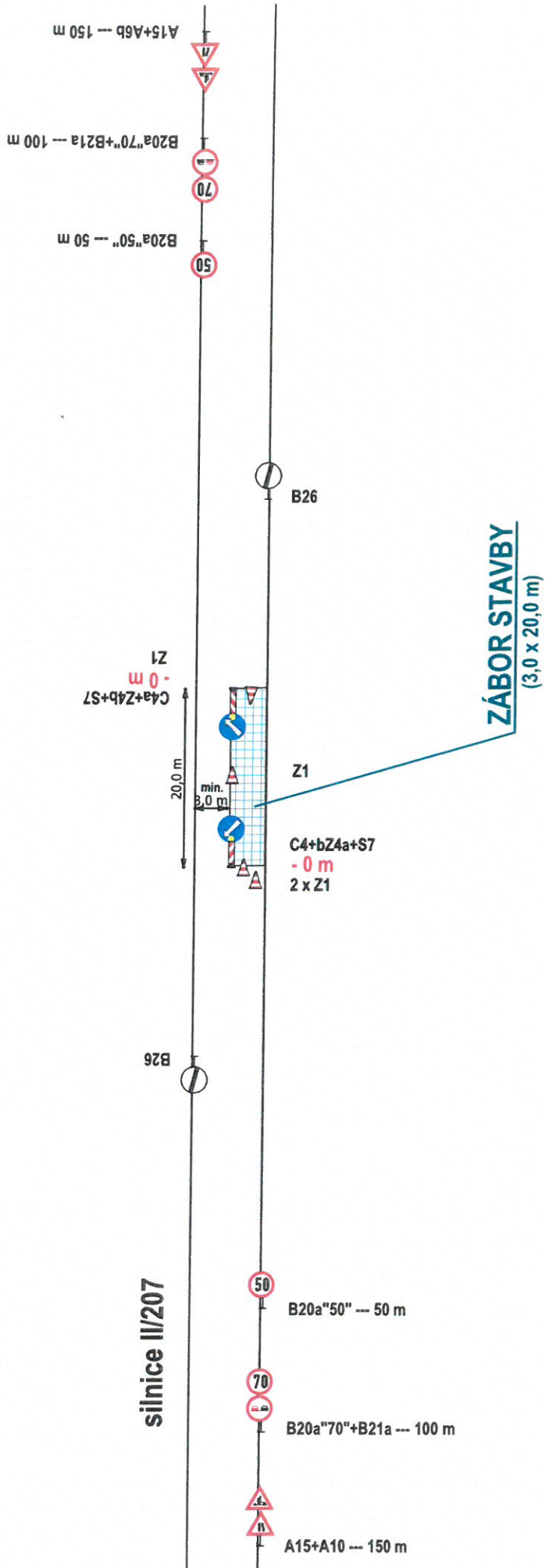
A3

2904100124

18/12

DZ MIMO OBEC

silnice II/207

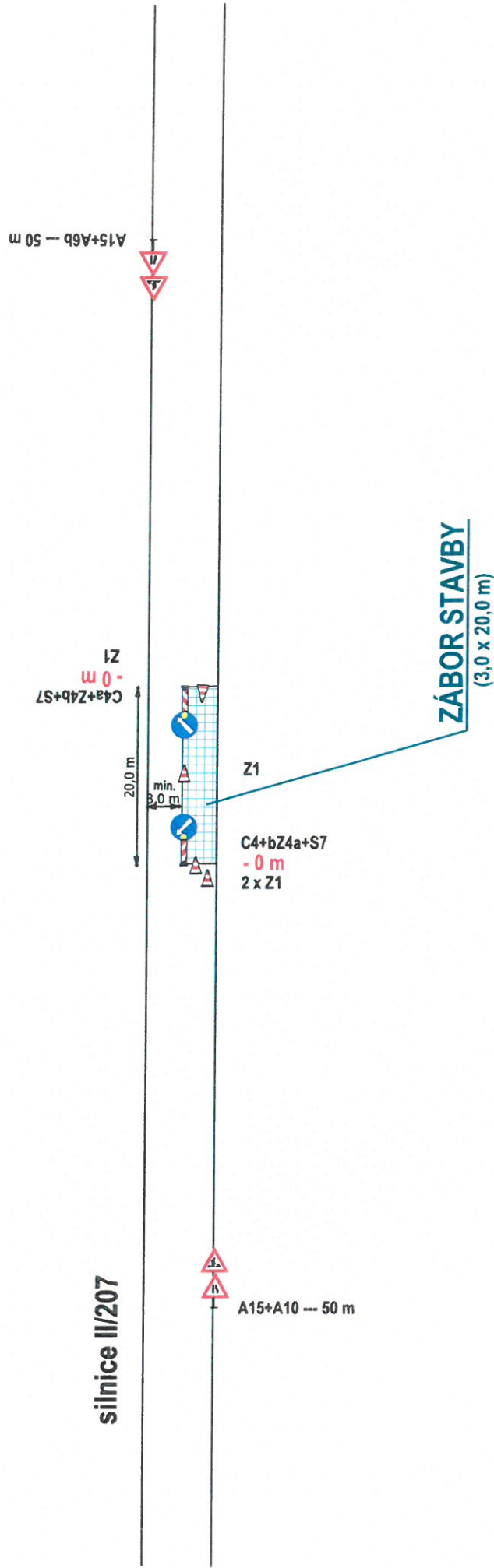


MODELOVÁ SITUACE POSTUPNÉHO ZÁBORU - Č. 2

Modernizace silnice II/207 Toužim-Smilov (úsek Radyně-Smilov) - 2. etapa

DZ V OBCI

silnice II/207



9. 04. 2024

A3

2004/001/24

[Handwritten signature]
0.001

MODELOVÁ SITUACE POSTUPNÉHO ZÁBORU - Č. 3

Modernizace silnice II/207 Toužim-Smilov (úsek Radyně-Smilov) - 2. etapa

DZ MIMO OBEC

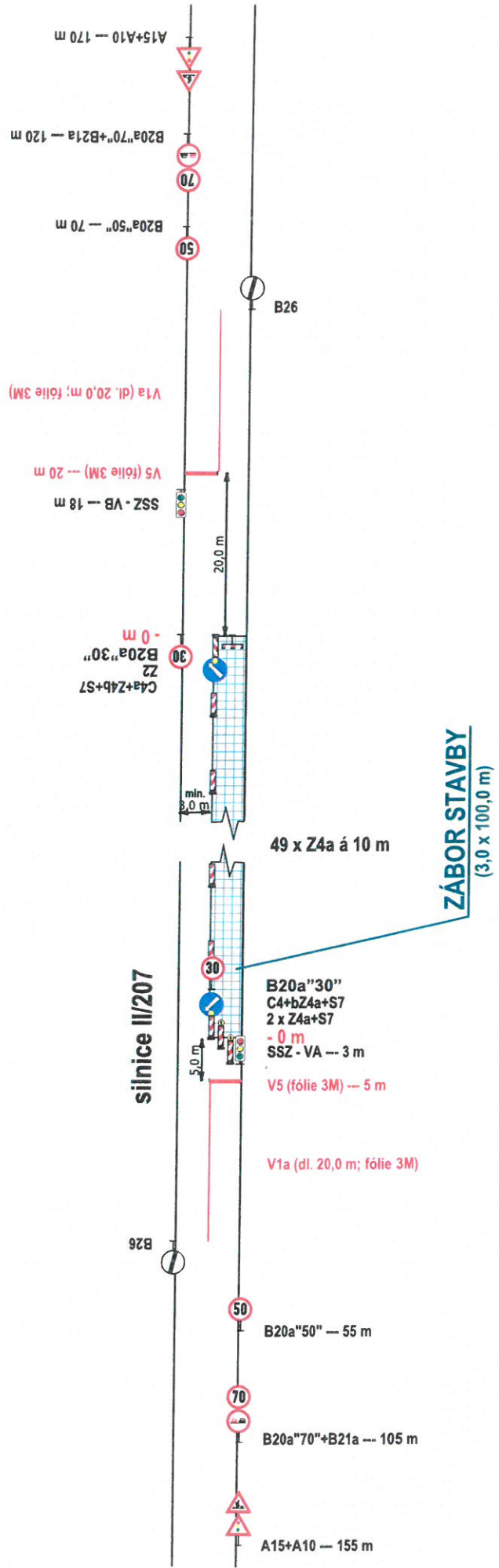
VZDÁLENOST STOPČAR VA-VB JE 125 m.

9. 04. 2024

1904/001/24

A3

Handwritten signature and date: 20/22



NÁVRH PROVIZORNÍHO SSZ pro řízení obousměrného provozu v jednom jízdním pruhu na silnici II/207 v úseku Radyně - Smilov

1. Návrh organizace dopravy

Z důvodu 2. etapy prací pro modernizaci silnice II/207 v úseku Radyně – Smilov v okrese Karlovy Vary bude nutné realizovat postupný zábor jednoho jízdního pruhu na zmíněném úseku komunikace. SSZ bude osazeno při rozsáhlejších pracích mimo obec Radyně. Délka postupného záboru bude 100 m, provoz bude realizován ve zbylém jízdním pruhu o minimální šíři 3,0 m a řízen bude provizorním kyvadlovým SSZ. Vzdálenost stop-čar VA-VB bude vždy 125 m.

2. Situační řešení

Umístění sloupků s návěstidly SSZ bude provedeno podle přiložené situace DIO. Návěstidla musí být osazena tak, aby byla dobře viditelná pro přijíždějící vozidla. Před každým návěstidlem musí být ve vzdálenosti 2 m vylepena žlutá stop-čára z fólie 3M v šíři 0,5 m.

3. Dopravní značení

Dopravní značení potřebné pro osazení SSZ bude provedeno podle dokumentace DIO.

4. Stavební úpravy

Osazení kyvadlového SSZ nevyžaduje žádné stavební úpravy.

5. Tabulka mezičasů

Tabulka mezičasů byla vypočítána standardním postupem. Pro vyklizující vozidla je předpokládána běžná minimální rychlost vozidla 7,0 m/s, tj. 25 km/hod. pro oba směry. Tabulka mezičasů je uvedena dále v dokumentaci.

6. Signální plány

Signální plán je navržen na základě uvedené tabulky mezičasů. V signálním plánu je zakreslen průběh všech tří signálů tříbarevné soustavy. Před signálem „volno“ musí předcházet signál „pozor“ (červená+žlutá) délky 2s a za ním signál „pozor“ (žlutá) délky 3s. Vyklízecí čas obsahuje bezpečnostní dobu 2 s.

7. Časové nastavení

Provizorní SSZ bude ve funkci nepřetržitě po dobu prací.

9. 04. 2024

Příloha k ÚJ.

1904/001/24

1904/001/24



11/22

Výpočet:

Vyklízezí vzdálenost	$L_v = 125 + 5 = 130 \text{ m}$
Vyklízovací rychlost	$V_v = 25 \text{ km/h}$
Bezpečnostní doba	$t_b = 2 \text{ s}$
Mezičas	$t_{m1} = t_{m2} = 21 \text{ s}$
Doba signálu „volno“	$t_{z1} = t_{z2} = 30 \text{ s}$
Doba cyklu	$C = 102 \text{ s}$
Počet cyklů/hod.	$E = 35$

Kapacita směru K = 525 j.v./hod.

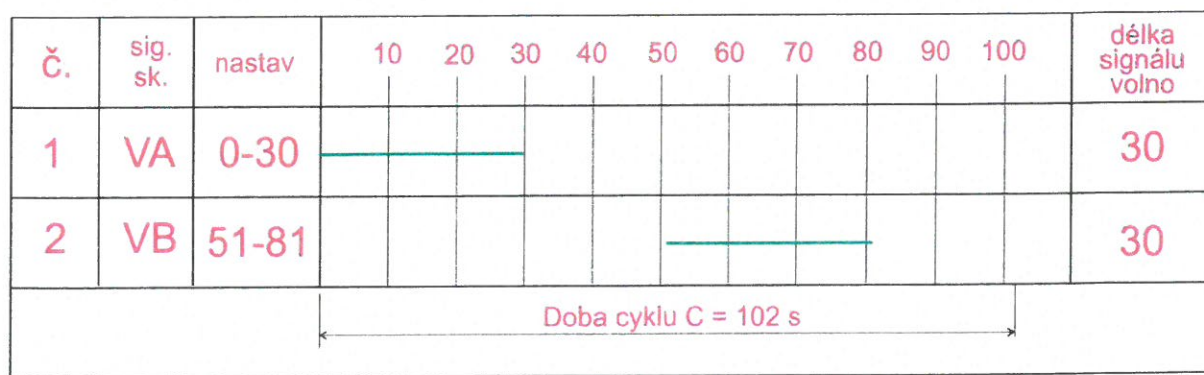
Tabulka mezičasů:

		najíždí	
		VA	VB
vyklizuje	VA		21
	VB	21	

Signální plán:

SIGNÁLNÍ PLÁN

V signálním plánu je zakreslen pouze průběh signálu "volno".



Praha, 29. ledna 2024

9. 04. 2024
 PIRÁTKOJ, 2904/001/24
 KALIBROVÁŘ
 22/22