

nábřeží J.Palacha 932/20 - PŮDORYS I.N.P.



MĚTNOST	POVRCH	VÝMĚRA (m ²)	OBJEKTY (m ²)
101	KERAMICKÁ DLAŽBA	12,79	37,22
102	KERAMICKÁ DLAŽBA	8,23	26,86
103	KERAMICKÁ DLAŽBA	8,34	27,18
104	KERAMICKÁ DLAŽBA	7,39	21,50
105	KERAMICKÁ DLAŽBA	11,01	32,04
106	KERAMICKÁ DLAŽBA	11,42	33,23
SUMA		61,18	178,03

MĚTNOST	POVRCH	VÝMĚRA (m ²)	OBJEKTY (m ²)
107	KERAMICKÁ DLAŽBA	8,24	26,89
108	KERAMICKÁ DLAŽBA	8,09	26,45
109	KERAMICKÁ DLAŽBA	8,05	26,33
110	KERAMICKÁ DLAŽBA	8,87	28,14
111	KERAMICKÁ DLAŽBA	11,52	37,79
112	KERAMICKÁ DLAŽBA	8,19	26,88
SUMA		56,79	172,46

MĚTNOST	POVRCH	VÝMĚRA (m ²)	OBJEKTY (m ²)
113	KERAMICKÁ DLAŽBA	16,83	62,53
114	KERAMICKÁ DLAŽBA	33,23	107,33
115	KERAMICKÁ DLAŽBA	15,28	46,41
116	KERAMICKÁ DLAŽBA	2,20	6,40
117	KERAMICKÁ DLAŽBA	21,16	64,98
118	KERAMICKÁ DLAŽBA	47,28	147,04
SUMA		135,76	423,67

MĚTNOST	POVRCH	VÝMĚRA (m ²)	OBJEKTY (m ²)
119	KERAMICKÁ DLAŽBA	48,20	148,90
120	TEXTILNÍ KRYTINA	26,45	76,71
121	PVC	15,85	48,26
122	PVC	13,16	37,64
123	PVC	30,17	86,40
124	KERAMICKÁ DLAŽBA	13,05	38,87
SUMA		146,88	436,78

MĚTNOST	POVRCH	VÝMĚRA (m ²)	OBJEKTY (m ²)
125	KERAMICKÁ DLAŽBA	12,24	34,88
126	KERAMICKÁ DLAŽBA	11,71	33,85
127	KERAMICKÁ DLAŽBA	37,79	88,54
128	KERAMICKÁ DLAŽBA	17,84	47,81
129	KERAMICKÁ DLAŽBA	18,56	56,25
130	KERAMICKÁ DLAŽBA	8,89	22,87
SUMA		105,12	290,40

MĚTNOST	POVRCH	VÝMĚRA (m ²)	OBJEKTY (m ²)
131	KERAMICKÁ DLAŽBA	10,50	24,88
132	KERAMICKÁ DLAŽBA	7,56	19,88
133	KERAMICKÁ DLAŽBA	1,07	2,87
134	KERAMICKÁ DLAŽBA	3,89	11,32
135	KERAMICKÁ DLAŽBA	0,99	2,88
136	KERAMICKÁ DLAŽBA	1,38	4,02
SUMA		25,39	65,80

MĚTNOST	POVRCH	VÝMĚRA (m ²)	OBJEKTY (m ²)
137	KERAMICKÁ DLAŽBA	2,30	6,88
138	KERAMICKÁ DLAŽBA	1,90	5,53
139	KERAMICKÁ DLAŽBA	1,64	4,18
140	KERAMICKÁ DLAŽBA	8,00	20,19
141	KERAMICKÁ DLAŽBA	3,47	10,10
SUMA		18,11	52,79

Poznámka:

PŮDORNY VÝKRES PŮDORYS ZPRACOVANÝ SPOLEČNĚ:
 890 aut. a r. a. LUDMILA LITKA, 30.03.2015
 ČÍSLO ZÁKAZY: 8274-03 (DNOH 2016)
 VÝKRES PŮDORYS PŘEVZAT OD ZPRACOVATELE PROJEKTOVÉ DOKUMENTACE
 ZÁMĚNÍ STAVĚNÉHO STAVU OBJEKTU !!!

COOPROJEKTANT	KRESLIL	KOMPLETOVAL	AutoCAD LT 2000
PATRICK ORAVEC	PATRICK ORAVEC	PATRICK ORAVEC	
INVESTOR	Město Karlovy Vary, Moskevská 2035/21,36170 K.Vary	MÍSTO STAVBY	Karlovy Vary
Pasportizace budov J.P.Pavlova 1218/29 J.Palacha 970/18 a J.Palacha 932/20, Karlovy Vary (VÝKRESY VÝMĚR MÍSTNOSTI)			
FORMÁT	A0	MĚŘÍTKO	1 : 50
DATA	4 / 2016	Číslo výkresu	2
PŮDORYS I.N.P.		Č. ARCHEVNE	012 2016

nábřeží J.Palacha 932/20 - PŮDORYS 2.N.P.



MĚTKOST	POVRCH	VÝMĚRA (m ²)	OBĚM (m ³)
200	PVC	26,85	114,82
202	PVC	10,49	41,98
203	PVC	17,18	68,92
204	PVC	91,75	377,24
205	PVC	26,71	87,34
208	KERAMICKÁ DLAŽBA	6,52	21,32
SUMA		191,30	562,60

MĚTKOST	POVRCH	VÝMĚRA (m ²)	OBĚM (m ³)
207	KERAMICKÁ DLAŽBA	9,12	25,63
208	KERAMICKÁ DLAŽBA	12,09	36,78
209	KERAMICKÁ DLAŽBA	24,11	78,36
210	KERAMICKÁ DLAŽBA	18,97	76,84
211	KERAMICKÁ DLAŽBA	26,88	204,75
212	PVC	6,71	18,90
SUMA		123,98	413,04

MĚTKOST	POVRCH	VÝMĚRA (m ²)	OBĚM (m ³)
213	TEXTILNÍ KRYTINA	10,25	42,54
214	TEXTILNÍ KRYTINA	8,28	24,38
215	TEXTILNÍ KRYTINA	7,12	26,55
216	PVC	14,29	26,53
217	PVC	1,84	6,81
218	KERAMICKÁ DLAŽBA	4,08	25,25
SUMA		46,37	182,44

MĚTKOST	POVRCH	VÝMĚRA (m ²)	OBĚM (m ³)
219	PVC	17,15	67,74
220	TEXTILNÍ KRYTINA	25,57	101,00
221	KERAMICKÁ DLAŽBA	15,85	35,87
222	PVC	13,16	35,39
223	PVC	30,17	51,16
224	VĚŠTÍKY	32,88	133,16
SUMA		134,88	426,14

MĚTKOST	POVRCH	VÝMĚRA (m ²)	OBĚM (m ³)
225	VĚŠTÍKY	106,88	564,23
226	KERAMICKÁ DLAŽBA	5,38	21,71
227	KERAMICKÁ DLAŽBA	14,77	58,87
228	KERAMICKÁ DLAŽBA	6,78	17,98
229	KERAMICKÁ DLAŽBA	2,50	8,65
230	KERAMICKÁ DLAŽBA	0,92	2,43
SUMA		138,97	672,01

MĚTKOST	POVRCH	VÝMĚRA (m ²)	OBĚM (m ³)
231	KERAMICKÁ DLAŽBA	0,63	2,47
232	PVC	8,00	27,27
233	KERAMICKÁ DLAŽBA	3,28	8,00
234	PVC	6,87	18,28
235	PVC	11,18	28,85
SUMA		30,46	82,86

Poznámka:

PŮVODNÍ VÝKRES PŮDORYS SPRAVOVANÁ SPOLEČNOSTÍ:
 970/18 a J.Palacha 932/20, 3030 Brno
 ČÍSLO STAVBY: 8716-03 (OKR 2016)
 VÝKRES PŮDORYS PŘEVZAT OD ZPRAVODAVCE PROJEKČNÍ DOKUMENTACE
 ZNAČENÍ STAVĚNÉHO STAVU ÚKLETU !!!

COOP PROJEKTANTY	KRESLIL	KOMPLETOVAL	AutoCAD
Patrik ORAVEC	Patrik ORAVEC	Patrik ORAVEC	LT 2000
INVESTOR:	Město Karlovy Vary, Moskevská 2035/21, 36120 K.Vary		
MÍSTO STAVBY:	Karlovy Vary		
Pasportizace budov I.P.Pavlova 1216/28			
J.Palacha 970/18 a J.Palacha 932/20, Karlovy Vary			
(VÝKRESY VÝMĚR MÍSTNOSTI)			
PŮDORYS 2.N.P.			Číslo výkresu
			3
			FORMÁT: A0
			ŠKÁLKA: 1 : 50
			DATUM: 4 / 2016
			ČÍSLO ARCHIVNÍ: 012 / 2016

nábřeží J.Palacha 932/20 - PŮDORYS 3.N.P.



MÍSTNOST	POVRCH	VÝŠKA (m2)	OBLOH (m2)
301	TEXTILNÍ KRYTINA	18,18	78,36
302	TEXTILNÍ KRYTINA	25,38	103,56
303	PVC	17,21	69,87
304	PVC	7,38	29,88
305	PVC	63,53	258,57
306	PVC	44,37	180,59
SUMA		177,01	720,82

MÍSTNOST	POVRCH	VÝŠKA (m2)	OBLOH (m2)
307	KERAMICKÁ DLAŽBA	32,13	128,52
308	KERAMICKÁ DLAŽBA	25,65	104,06
309	KERAMICKÁ DLAŽBA	54,32	219,45
310	PVC	8,72	36,27
311	TEXTILNÍ KRYTINA	38,27	148,32
312	PVC	1,87	7,38
SUMA		180,87	641,82

MÍSTNOST	POVRCH	VÝŠKA (m2)	OBLOH (m2)
313	PVC	1,87	7,37
314	TEXTILNÍ KRYTINA	43,87	178,11
315	KERAMICKÁ DLAŽBA	7,83	30,83
316	TEXTILNÍ KRYTINA	14,30	56,98
317	PVC	13,53	55,67
318	PVC	12,80	52,12
SUMA		82,80	375,06

MÍSTNOST	POVRCH	VÝŠKA (m2)	OBLOH (m2)
319	VL. POKY	21,81	87,08
320	VL. POKY	108,88	440,28
321	KERAMICKÁ DLAŽBA	26,82	108,22
322	KERAMICKÁ DLAŽBA	7,47	19,87
323	KERAMICKÁ DLAŽBA	0,90	3,28
324	KERAMICKÁ DLAŽBA	1,33	5,34
SUMA		167,21	661,28

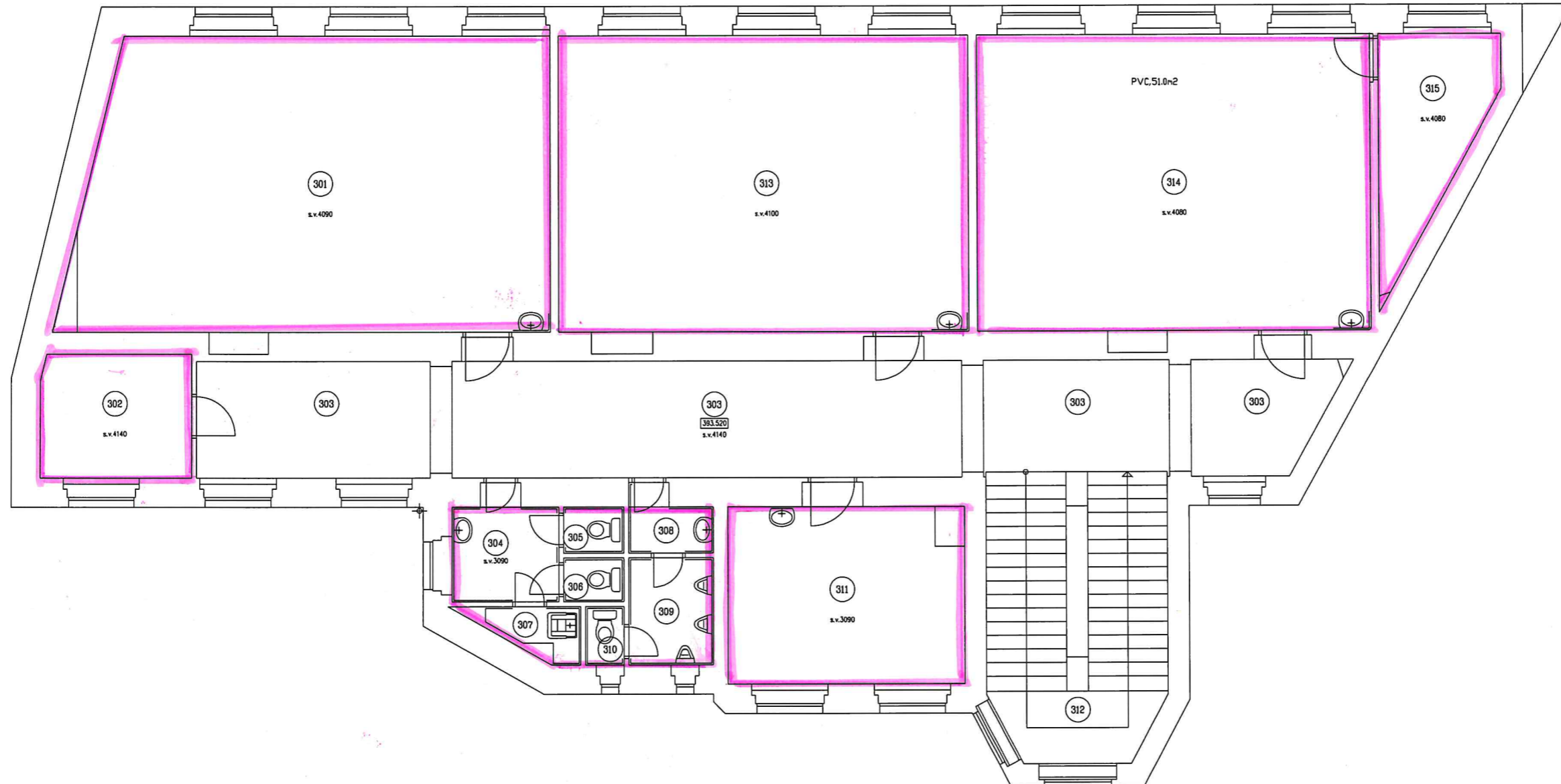
MÍSTNOST	POVRCH	VÝŠKA (m2)	OBLOH (m2)
325	KERAMICKÁ DLAŽBA	0,87	3,31
326	KERAMICKÁ DLAŽBA	2,13	8,87
327	KERAMICKÁ DLAŽBA	1,13	4,51
328	PVC	12,25	47,94
329	PVC	0,67	2,31
SUMA		22,45	81,34

Poznámka:

PŮDOR VÝKRES PŮDORYS PRÁČOVNA SPOLČENOSTI :
 890 spol. s r.o. ul. Lázeň 1126, 36201 Dělov
 číslo zakázky: 8274-03 (DOK. 2016)
 VÝKRES PŮDORYS PŘEVZAT OD ZPRAVODAVCE PROJEKČNÍ BUREAU
 ZÁKONNÉ STÁVNĚNÍ STAVU OBJEKTU !!!

ODP. PROJEKTANT	KRESLIL	KOMPLEKTOVAL	AutoCAD	www.pracovna.cz
Pavla GRÁVICO	Pavla GRÁVICO	Pavla GRÁVICO	LT 2000	(-mail: pracovna@pracovna.cz)
MÍSTO STAVBY: Karlovy Vary				
INVESTOR: Město Karlovy Vary, Moskevská 2032/21, 36120 K.Vary				
Paspportizace budov I.P. Pavlova 1216/28				
J.Palacha 970/18 a J.Palacha 932/20, Karlovy Vary				
(VÝKRESY VÝMĚR MÍSTNOSTI)				
PŮDORYS 3.N.P.			Číslo výkresu	FORMÁT: A0
			4	MĚŘÍTKO: 1 : 50
				DATA: 4 / 2016
				K.ARCHIVNÍ: 012 / 2016

I.P.Pavlova 1216/29 - PŮDORYS 3.N.P.



MÍSTNOST	POVRCH	VÝMĚRA (m ²)	OBJEM (m ³)
301	PVC	59,01	241,35
302	PVC	7,97	33,00
303	KERAMICKÁ DLAŽBA	57,04	236,15
304	KERAMICKÁ DLAŽBA	4,71	14,55
305	KERAMICKÁ DLAŽBA	1,19	3,68
306	KERAMICKÁ DLAŽBA	1,13	3,49
SUMA		131,05	532,22

MÍSTNOST	POVRCH	VÝMĚRA (m ²)	OBJEM (m ³)
307	KERAMICKÁ DLAŽBA	2,00	6,18
308	KERAMICKÁ DLAŽBA	2,08	6,43
309	KERAMICKÁ DLAŽBA	3,85	11,90
310	KERAMICKÁ DLAŽBA	0,96	2,97
311	PVC	18,52	57,23
312	KERAMICKÁ DLAŽBA	4,50	18,63
SUMA		31,91	103,34

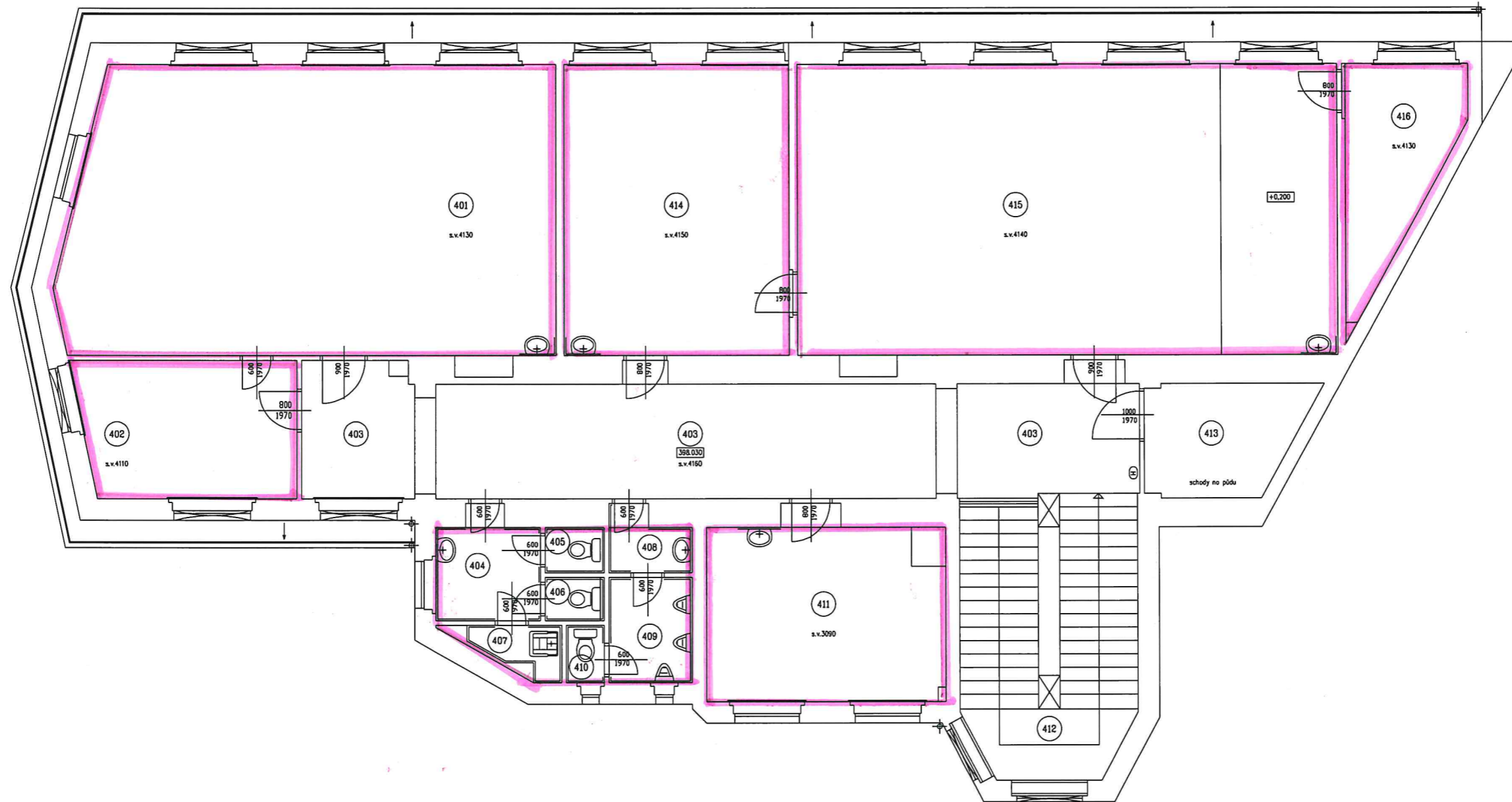
MÍSTNOST	POVRCH	VÝMĚRA (m ²)	OBJEM (m ³)
313	PVC	52,43	214,96
314	PVC	50,34	205,39
315	PVC	8,75	35,70
SUMA		111,52	456,05

Poznámka:

PŮVODNÍ VÝKRES PŮDORYSU ZPRACOVALA SPOLEČNOST :
 BPO spol. s r.o., Lidická 1239, 36301 Ostrov
 ČÍSLO ZAKÁZKY: 8374-03 (ÚNOR 2016)
 VÝKRES PŮDORYSU PŘEVZAT OD ZPRACOVATELE PROJEKTOVÉ DOKUMENTACE
 ZAMĚŘENÍ STÁVAJÍCÍHO STAVU OBJEKTU !!!

ODP.PROJEKTANT	KRESLIL	KOMPLETOVAL	AutoCAD	www.oravec.cz	E-mail: oravec@oravec.cz
Patrik ORAVEC	Patrik ORAVEC	Patrik ORAVEC	LT 2000	PATRIK ORAVEC	
INVESTOR: Město Karlovy Vary, Moskevská 2035/21, 36120 K.Vary					
MÍSTO STAVBY: Karlovy Vary					
Pasportizace budov I.P.Pavlova 1216/29					
J.Palacha 970/18 a J.Palacha 932/20, Karlovy Vary					
(VÝKAZY VÝMĚR MÍSTNOSTÍ)					
PŮDORYS 3.N.P.				Číslo výkresu	5
				FORMÁT:	A1
				MĚŘÍTKO:	1 : 50
				DATUM:	4 / 2016
				Č.ARCHIVNÍ:	012 2016

I.P.Pavlova 1216/29 - PŮDORYS 4.N.P.



MÍSTNOST	POVRCH	VÝMĚRA (m ²)	OBJEM (m ³)
401	PVC	62,41	257,75
402	PVC	13,08	53,76
403	KERAMICKÁ DLAŽBA	44,22	183,96
404	KERAMICKÁ DLAŽBA	4,70	14,52
405	KERAMICKÁ DLAŽBA	1,19	3,68
406	KERAMICKÁ DLAŽBA	1,13	3,49
SUMA		126,73	517,16

MÍSTNOST	POVRCH	VÝMĚRA (m ²)	OBJEM (m ³)
407	KERAMICKÁ DLAŽBA	2,00	6,18
408	KERAMICKÁ DLAŽBA	2,08	6,43
409	KERAMICKÁ DLAŽBA	3,85	11,90
410	KERAMICKÁ DLAŽBA	0,97	3,00
411	PVC	18,42	56,92
412	KERAMICKÁ DLAŽBA	4,50	18,72
SUMA		31,82	103,15

MÍSTNOST	POVRCH	VÝMĚRA (m ²)	OBJEM (m ³)
413	KERAMICKÁ DLAŽBA	7,45	30,99
414	PVC	29,01	120,39
415	PVC	70,10	290,21
416	PVC	9,26	38,24
SUMA		115,82	479,83

Poznámka:

PŮVODNÍ VÝKRES PŮDORYSU ZPRACOVALA SPOLEČNOST :
BPO spol. s r.o., Lidická 1239, 36301 Ostrov
ČÍSLO ZAKÁZKY: 8374-03 (UNOR 2016)

VÝKRES PŮDORYSU PŘEVZAT OD ZPRACOVATELE PROJEKTOVÉ DOKUMENTACE
ZAMĚŘENÍ STÁVAJÍCÍHO STAVU OBJEKTU !!!

ODP.PROJEKTANT	KRESLIL	KOMPLETOVAL	AutoCAD LT 2000	www.oravec.cz	E-mail: oravec@oravec.cz
Ing. Jan SCHRADER	Patrik ORAVEC	Viola ORAVCOVÁ			
INVESTOR: Město Karlovy Vary, Moskevská 2035/21,36120 K.Vary					
MÍSTO STAVBY: Karlovy Vary					
Pasportizace budov I.P.Pavlova 1216/29 J.Palacha 970/18 a J.Palacha 932/20, Karlovy Vary (VÝKAZY VÝMĚR MÍSTNOSTI)					
PŮDORYS 4.N.P.					
Číslo výkresu 6			FORMÁT: A3	MĚŘÍTKO: 1 : 50	DATUM: 4 / 2016
			Č.ARCHIVNÍ: 012	2016	